

# Método y Objetivos

El examen ecográfico Mejora la capacidad diagnóstica, permite establecer un pronóstico e iniciar tratamiento.

Este Curso de Ecografía Músculo-Esquelética (MSK) de Miembros Superiores (MMSS) y de Iniciación a la Infiltración Eco-guiada, aproxima al alumno en los conceptos básicos de la ecografía, actualiza la anatomía y su correlación ecográfica en MSK y trata de responder a preguntas frecuentes como:

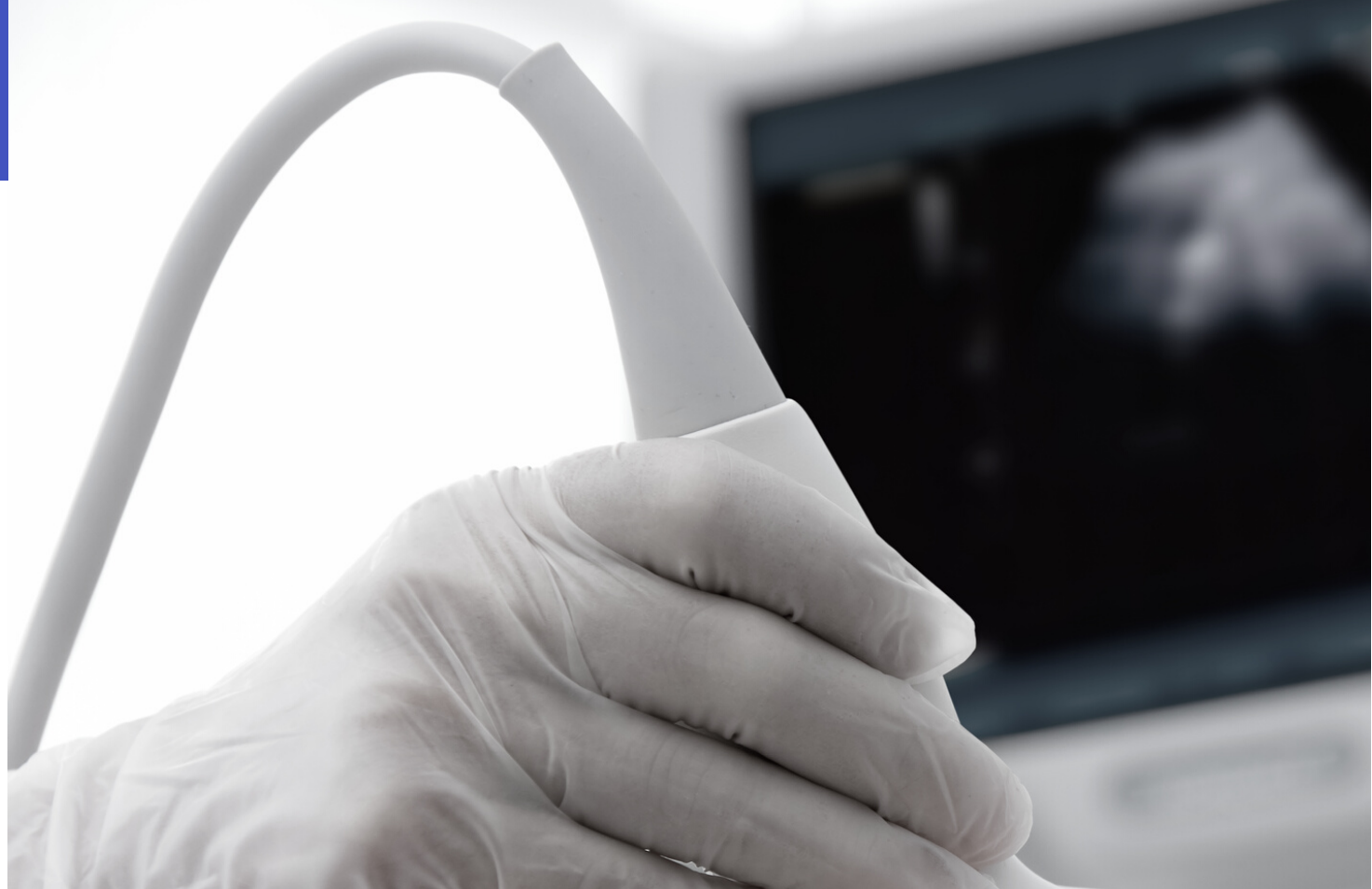
- ¿Presenta, derrame articular o signos de sinovitis?
- ¿Hay calcificación tendinosa o datos de tendinopatía?
- ¿Hay Hematoma? ¿está indicado aspirarlo?
- ¿Esta indicada la infiltración?: En cuyo caso mejor usar Infiltración Eco-Guiada.

## OBJETIVO GENERAL:

Capacitar al alumnado en el conocimiento de las técnicas generales y específicas de infiltración, las indicaciones de las mismas y desarrollar las habilidades de su implementación segura para el paciente.

## OBJETIVOS ESPECÍFICOS:

- Conocer la anatomía ecográfica en miembros superiores.
- Conocer las patologías en que se puede aplicar, los fármacos que se deben emplear y las técnicas de aplicación.
- Conocer la posibilidad de complicaciones, por lo que no se considera un recurso terapéutico de primera elección.
- Desarrollo de conocimientos y habilidades en relación a la infiltración analgo/terapéutica en distintas áreas anatómicas como hombro, codo, muñeca. Su uso en AP, Urgencias, Servicios de Traumatología, Reumatología, Rehabilitación, Anestesia, Medicos del Deporte-Trabajo,... es una práctica reciente y en auge.



## Fecha

29 de Febrero de 2020

09:00h a 14:00h - 15:30h a 19:30h

Sede: Colegio de Medicos de Valencia

Calle: Avenida de la Plata 34, Valencia

## ECOGRAFÍA MUSCULOESQUELÉTICA MMSS e INFILTRACION EG

CURSO DE INICIACIÓN

**95H Totales:**

**9h Presenciales y 86h no Presenciales**

Validado



Acreditación  
solicitada

Colabora

FORMACIÓN CONTINUADA PARA MÉDICOS

MÁS CURSOS Y FORMACIÓN EN  
[WWW.ECOGRAFIA.EU](http://WWW.ECOGRAFIA.EU)

## INSCRIPCIÓN

Tipo	Precio
Médico Socio SEMERGEN	€ 235
Médico NO SOCIO	€ 260
Residente SEMERGEN/FISIOTERAPEUTAS	€ 210
Residente NO SOCIO	€ 235

**Pago**  
TRANSFERENCIA <ABANCA>  
IBAN: ES74 2080 0470 2930 4000 5616

**Contacto**  
info@ecografia.eu  
Logística: Fijo 988 601 221  
Móvil 606 174 572 / 686 177 177

## REPARTO DE HORAS

- 86h No presencial (22+64h):
- 31h Contacto con alumnado (9h presencial + 22h online)
- 64h Trabajo individual/estudio alumnado (Web-Manual:95-31h)

### Información

El curso podrá anularse o modificar fecha ante falta de quórum. En tal caso, el alumno tendrá derecho a reservar su inscripción para otro curso similar o solicitar devolución de la misma. La organización no asumirá otros gastos ocasionados. De conformidad de la Ley Orgánica 15/1999 de Protección de Datos de Carácter Personal, mediante la cumplimento de este boletín, usted consiente de modo expreso la incorporación y el tratamiento de sus datos en el fichero automatizado de SOGAE, con la finalidad de enviarle comunicaciones que puedan ser de su interés. Podrá ejecutar los derechos de acceso, rectificación y oposición dirigiendo una solicitud a bajas@ecografia.eu

## PRE-CURSO PARTE ON-LINE 22h

Realización de test y caso clínicos en campus y estudio web

## PROGRAMA CURSO PARTE PRESENCIAL 9h

09:00 - 09:30h - Presentación y Principios Físicos:- Entrega de Material Didáctico, Firmas y Valoraciones.  
09:30 - 10:15h - Ecografía de Hombro Normal: - Anatomía ecográfica, sistemática de exploración ecográfica.  
10:15 - 11:00h - Introducción de hombro patológico: - Sinovitis, Bursitis, Calcificación, Rotura.  
-Infiltración Ecoguiada del Hombro doloroso: Bursitis, Sinovitis, tendinosis calcificante (Barbotage), Calcificaciones , hirodiseción de la capsulitis adhesiva, Bloqueo del supraescapular en el hombro doloroso, bloqueos tricompartmentales, Electrolisis percutánea en el manguito de los rotadores.  
11:00 - 12:00h - Manejo del Ecógrafo y Prácticas de Eco de Hombro (Con Modelos) y Prácticas de Infiltración Ecoguiada con Fantomas.  
12:00 - 12:30h - Descanso.  
12:30 - 13:15h - Ecografía de Codo Normal: - Anatomía ecográfica, sistemática de exploración ecográfica.  
13:15 - 14:00h - Introducción a Codo Patológico: - Sinovitis, Tendinopatía, Atrapamiento, Rotura.  
-Infiltración Ecoguiada del Codo doloroso:-Epicondilitis, Epitrocleitis, Bursitis. Tendinosis cálcica (Barbotage). Bloqueo del cubital, Neuromodulación del nervio cubital. Bloqueo del interóseo profundo en el codo doloroso, arcada de fhrose.  
14:00 - 15:30h - Descanso.  
15:30 - 16:15h - Prácticas de Eco de Codo (Con Modelos) y Prácticas de Infiltración Ecoguiada con Fantomas.  
16:15 - 17:00h - Ecografía de Muñeca-Mano Normal: - Anatomía ecográfica, sistemática de exploración ecográfica.

17:00 - 17:30h -Descanso.

17:30 - 18:15h - Introducción a Muñeca-Mano Patológico: - Sinovitis, Tendinopatía, Atrapamiento, Rotura,esguince escafolunares, Tendinosis del cubital anterior.- Infiltración Ecoguiada de Muñeca-Mano doloroso:-Túnel carpiano, Gangliones, Dedo en gatillo. Rizartrosis,, bloqueo del Nervio mediano, tenosinovitis de De Quervain.  
18:15 - 19:00h - Prácticas de Eco de Muñeca-Mano (Con Modelos) y Prácticas de Infiltración Ecoguiada con Fantomas.  
19:00 - 19:15h - Web (Videos de Hombro, Codo,Muñeca-Mano) y Campus (Test)  
19:15 - 19:30h - Examen práctico de eco Hombro,Codo,Muñeca-Mano y Recogida de Firmas y Valoraciones.

## POST-CURSO PARTE ON-LINE 64h

Realización de test y casos clínicos en campus y estudio web (diploma)

# PONENTES

**GUSTAVO SANTANGELO MAGRINI**  
Miembro GTE SEMERGEN por Valencia

**JOSE EMILIO ABRIL GUIOTE**  
Miembro GTE SEMERGEN por Murcia

**DIRECTOR**  
**PAU PUIGSERVER ARANDA**  
Miembro GTE SEMERGEN por Valencia

## BOLETÍN DE INSCRIPCIÓN

**Nombre**

**Apellidos**

**Teléfono**

**Email**

**Especialidad**