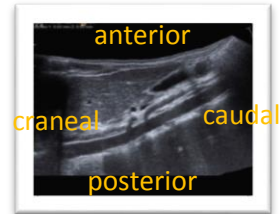
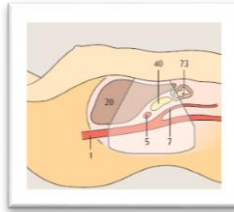
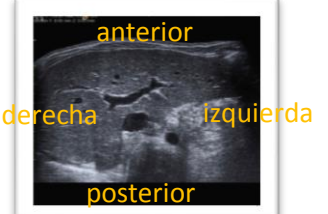
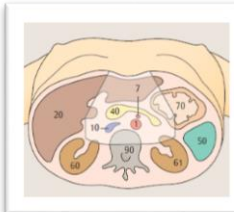




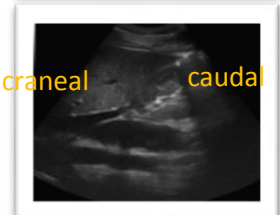
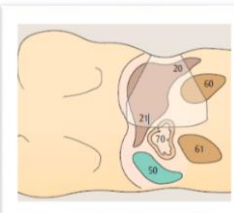
longitudinales



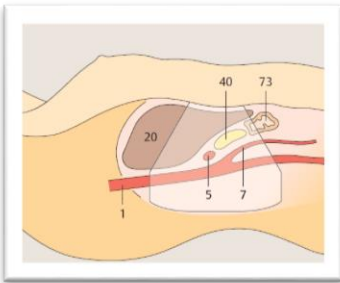
transversales



Longitudinal
desde el flanco



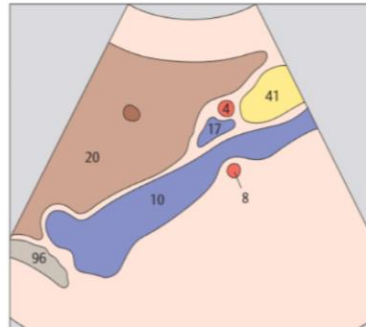
Corte longitudinal paramedial izquierdo



- 1. Aorta
- 5. Tronco celiaco. Esplénica.
- 7. Arteria mesentérica superior
- 20. Hígado
- 40. Páncreas

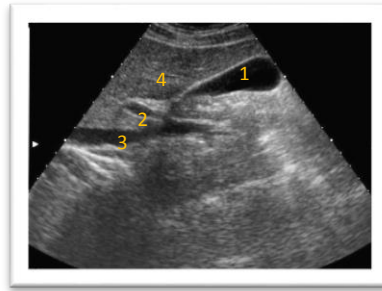
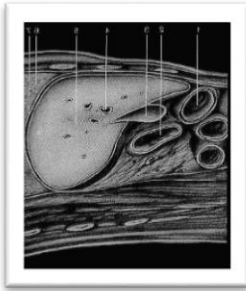


Corte longitudinal paramedial derecho



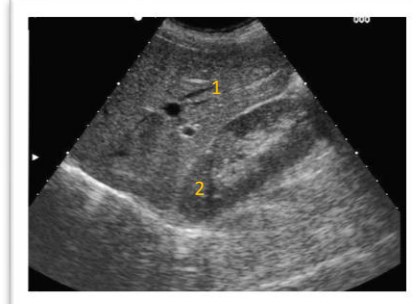
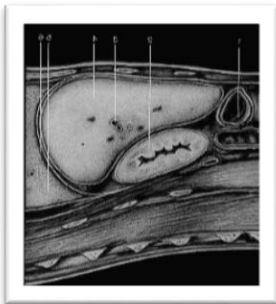
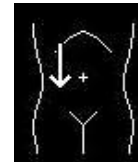
- 4. Arteria hepática
- 8. Arteria renal derecha
- 10. Vena cava
- 17. Vena porta
- 20. Hígado
- 41. Páncreas

Corte línea media claviclar



1. Vesícula
2. Porta
3. Cava
4. Hígado

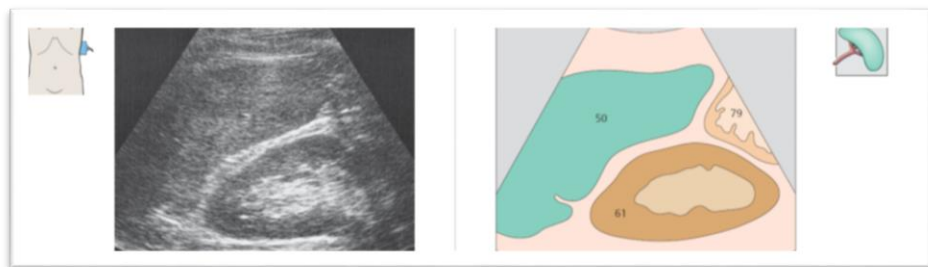
Corte línea axilar anterior



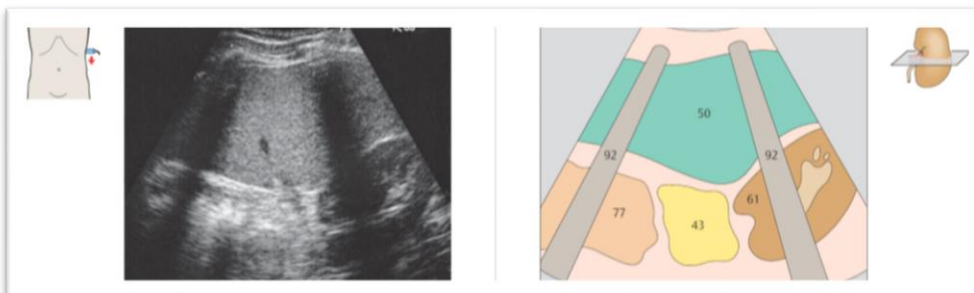
1. Hígado
2. Riñón

Corte longitudinal en hipocondrio izquierdo desde el flanco

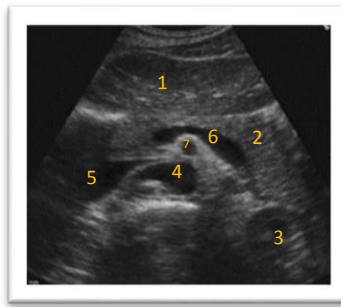
43. Páncreas
50. Bazo
61. Riñón izquierdo
92. Sombra costillas



Corte transversal en hipocondrio izquierdo desde el flanco

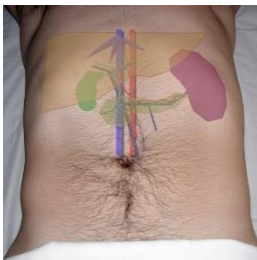


Corte transversal en epigastrio inferior



1. Hígado
2. Páncreas
3. Riñón izquierdo
4. Aorta. Sale a. renal
5. Cava. Sale v. renal
6. V. esplénica
7. A. mesentérica sup.

Corte oblicuo en epigastrio superior hacia hipocondrio derecho



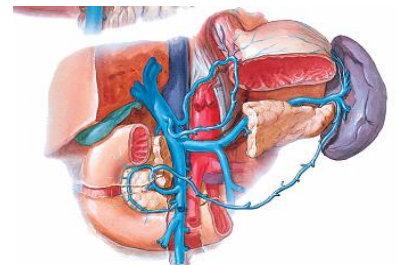
1. Cava
2. V. suprahepáticas



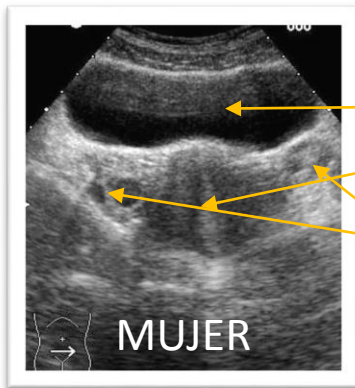
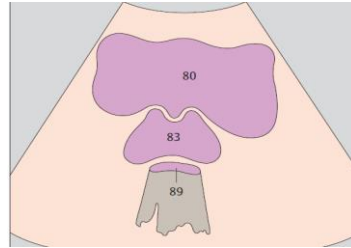
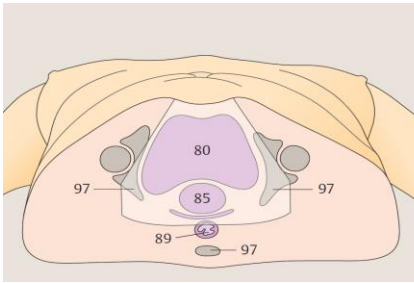
Corte oblicuo en epigastrio medio



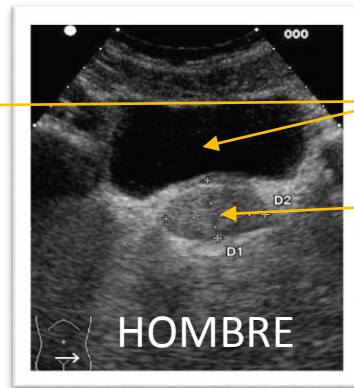
1. V. cava
2. V. porta entrando en el hígado



Corte transversal en hipogastrio

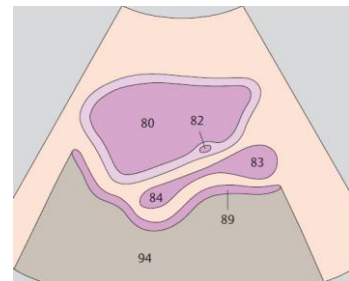
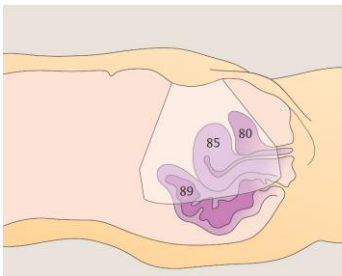


Útero
Ovarios



Vejiga
Próstata

Corte longitudinal en hipogastrio



80. Vejiga
83. Próstata
84. Vesículas
seminales
85. Útero
89. Recto

