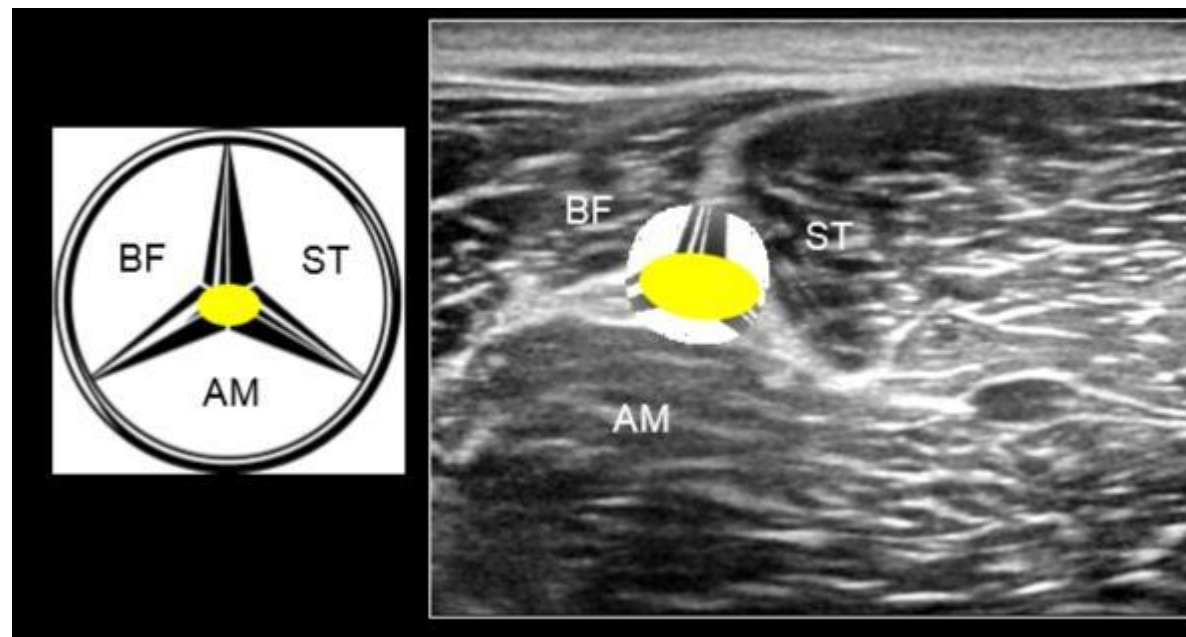
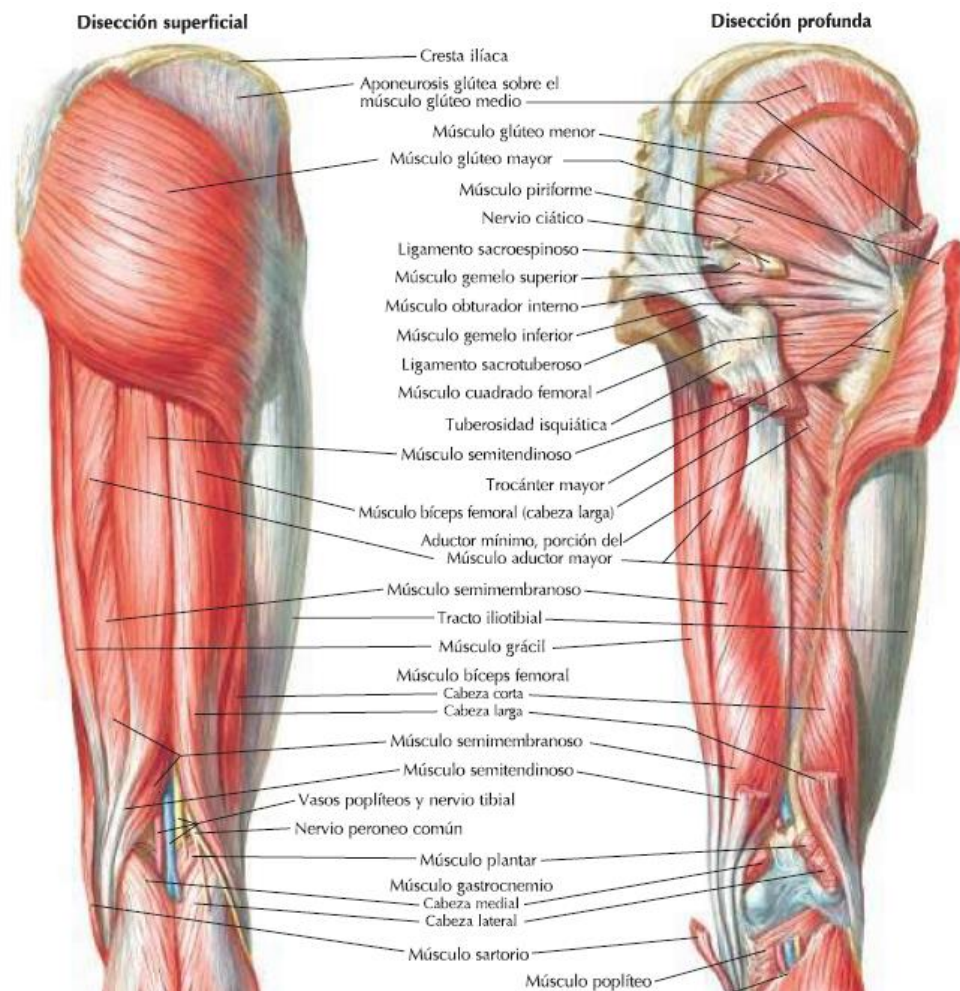


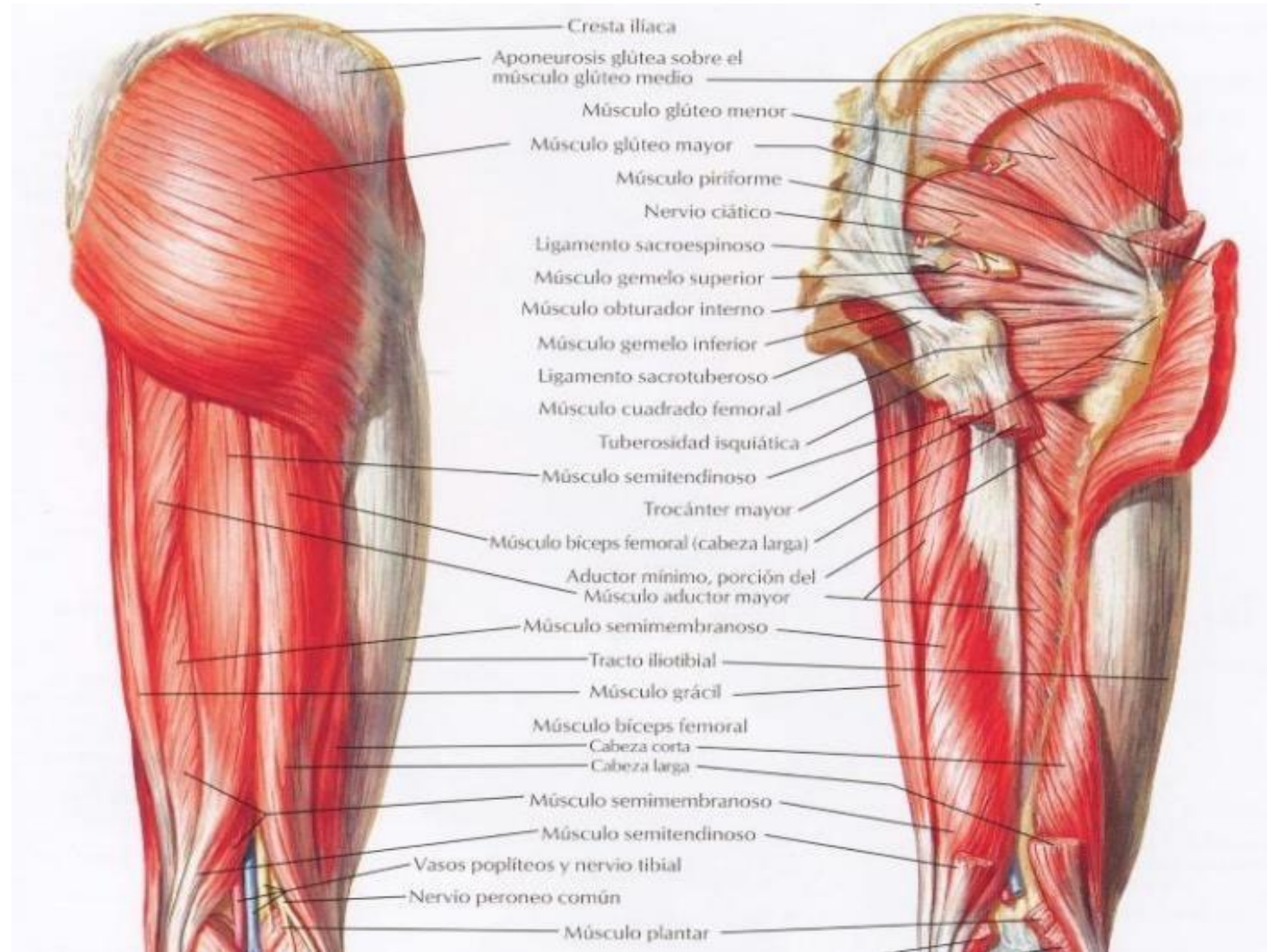
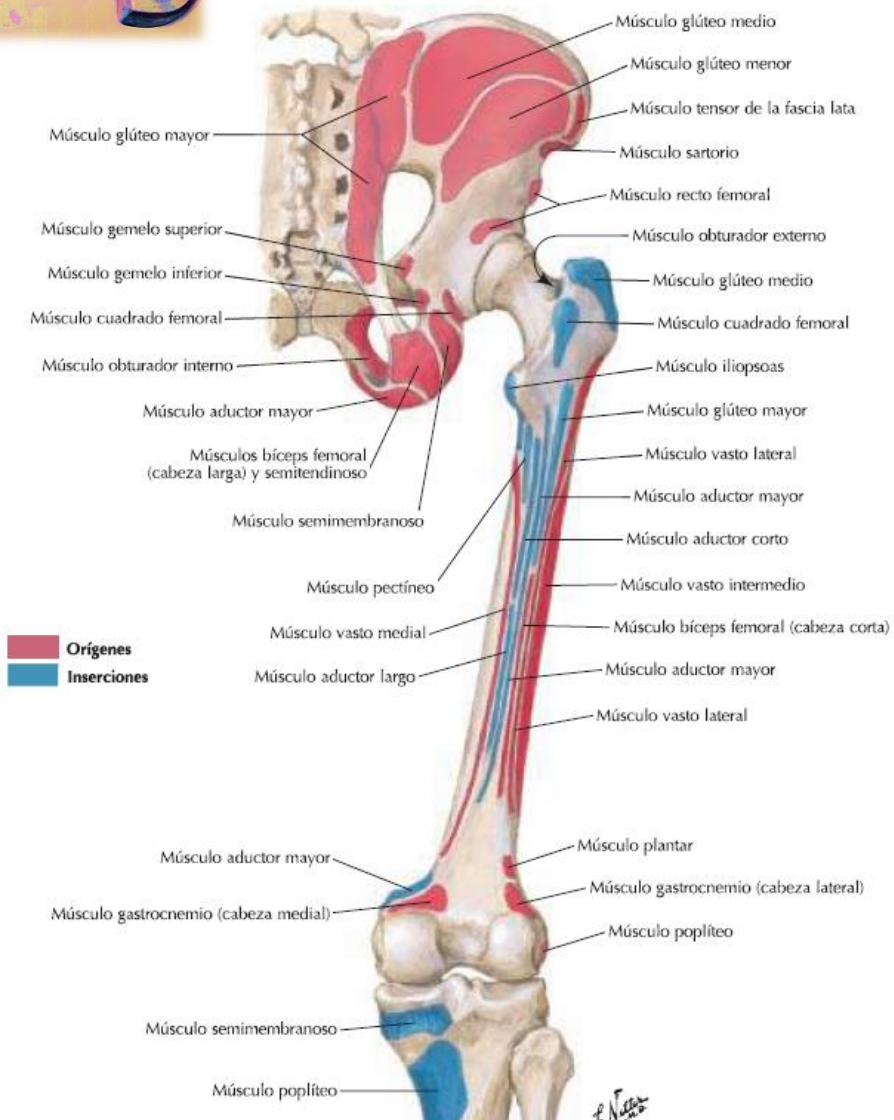


Ecografía del muslo posterior



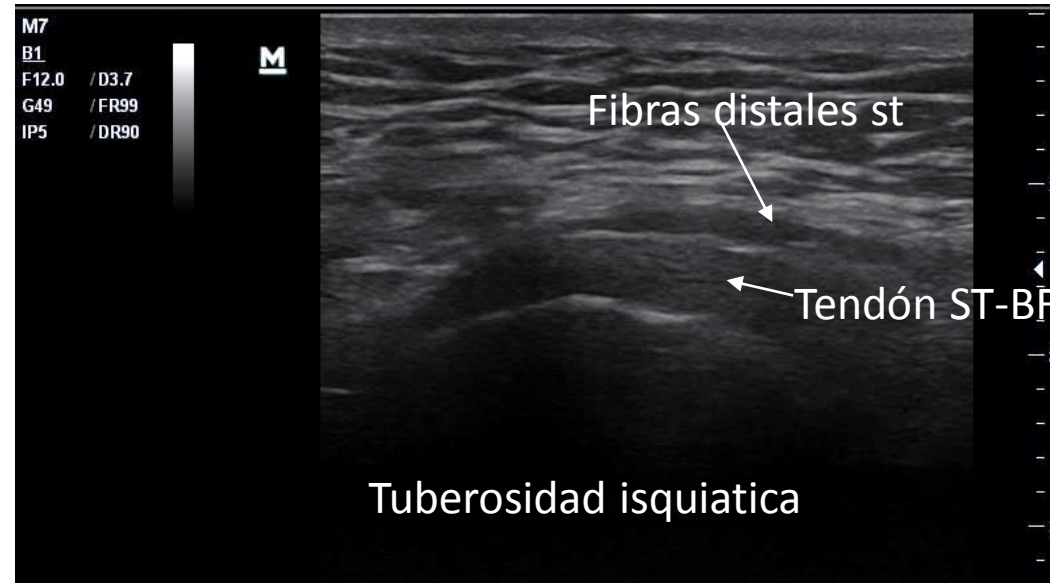
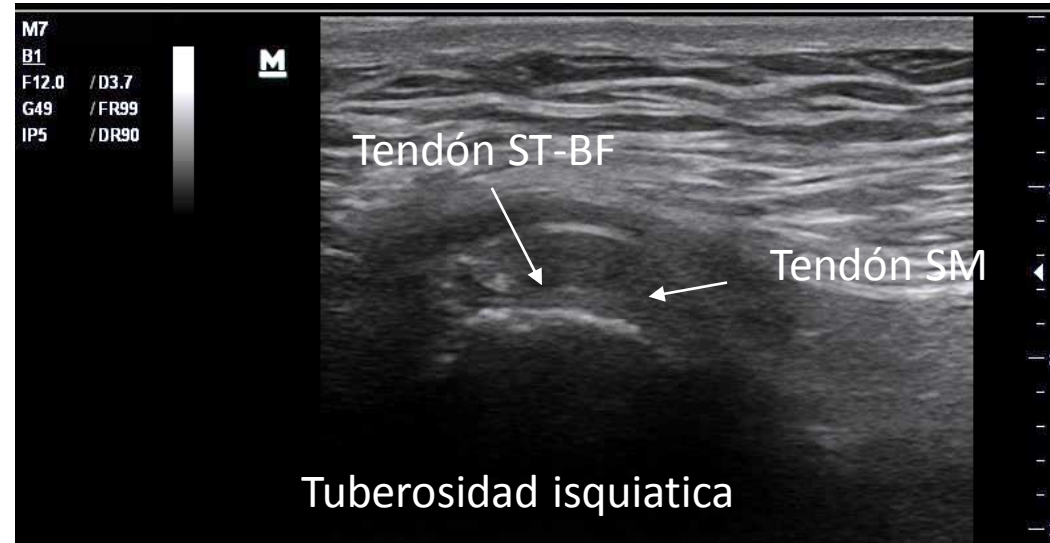


Anatomía del muslo posterior



Sistemática de exploración

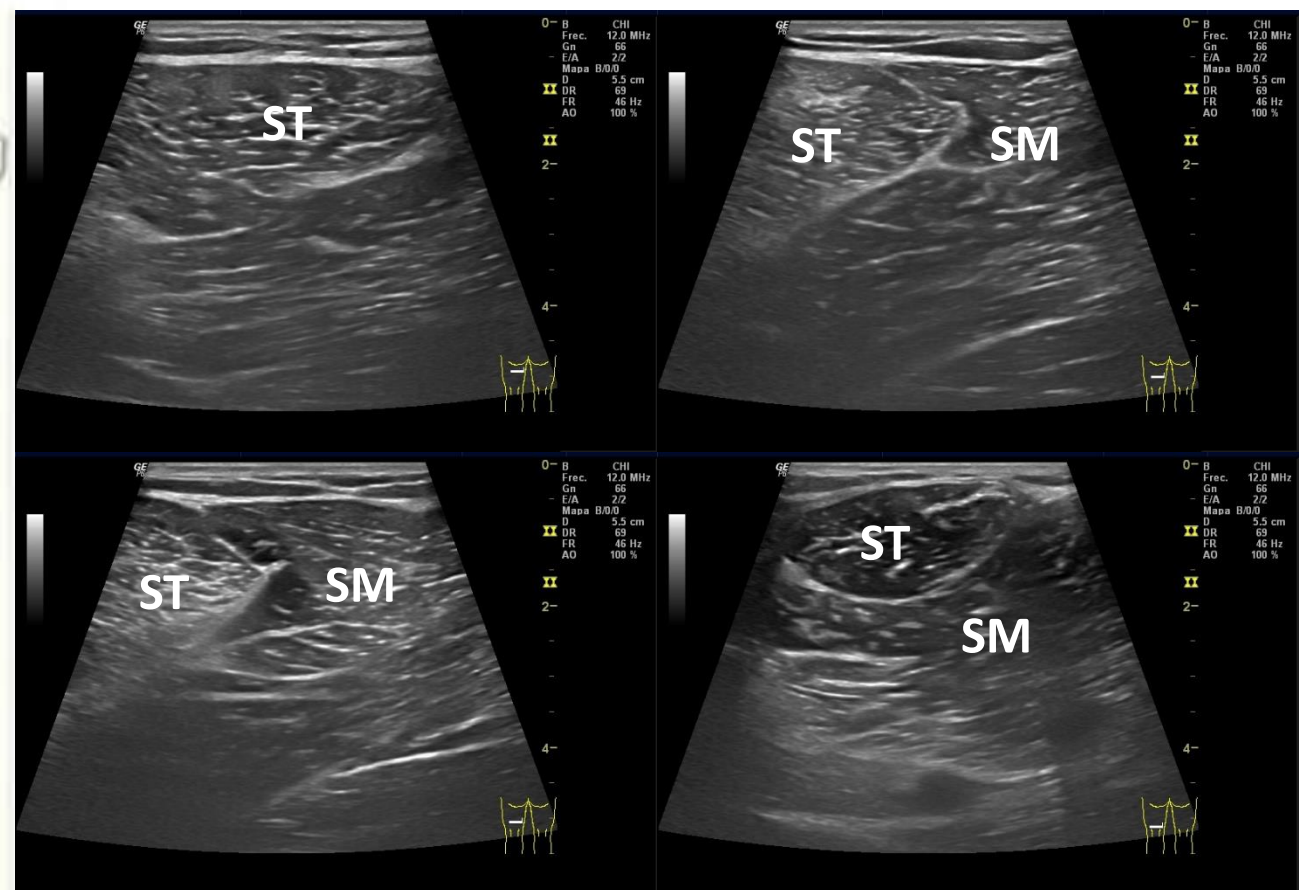
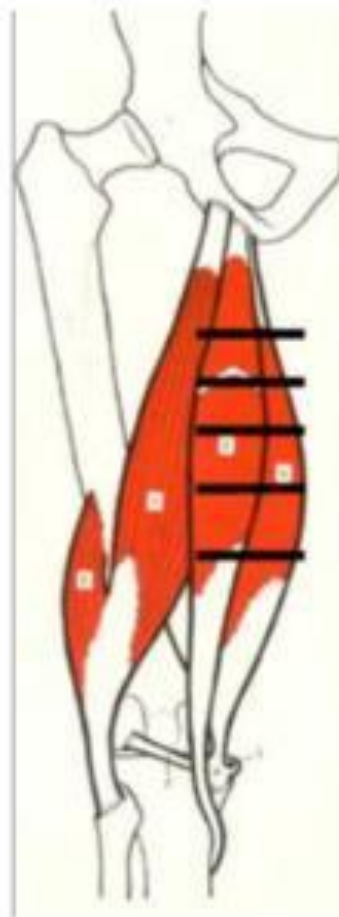
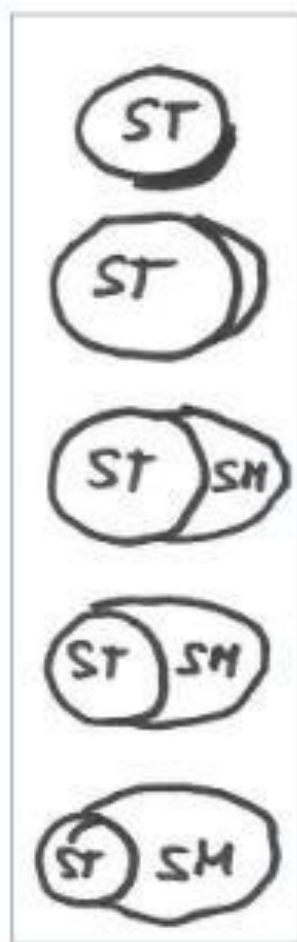
Comenzamos la exploración en la tuberosidad isquiática en cortes longitudinales y transversales para valorar la inserción de los tendones del semimembranoso y semitendinoso-bíceps.





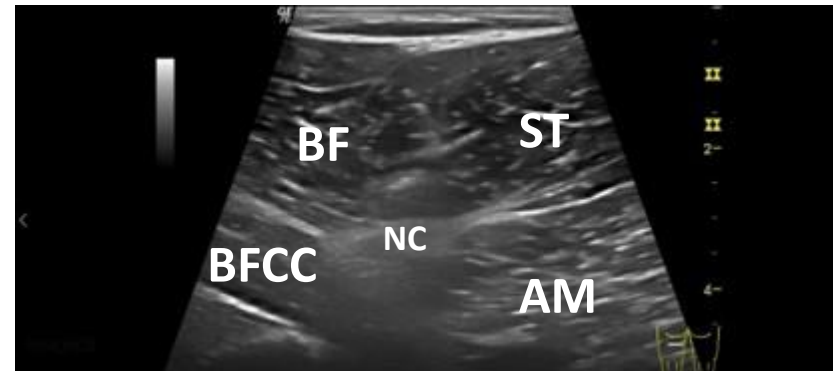
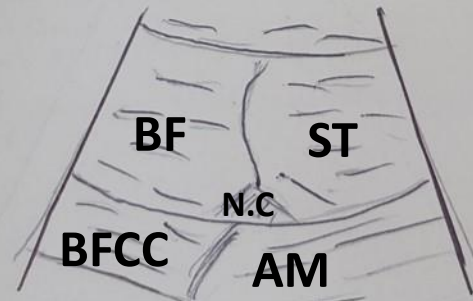
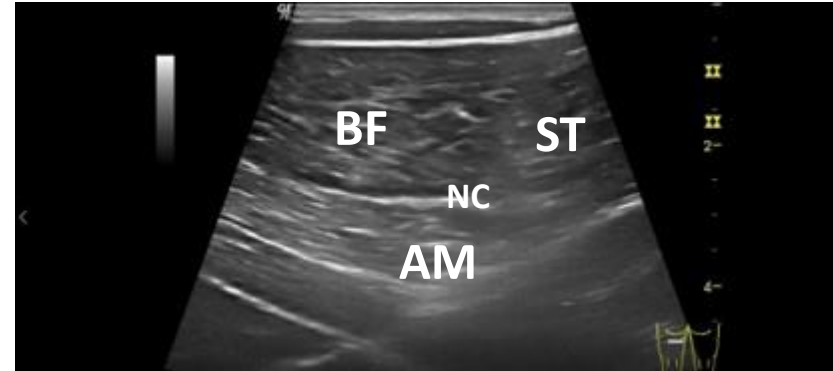
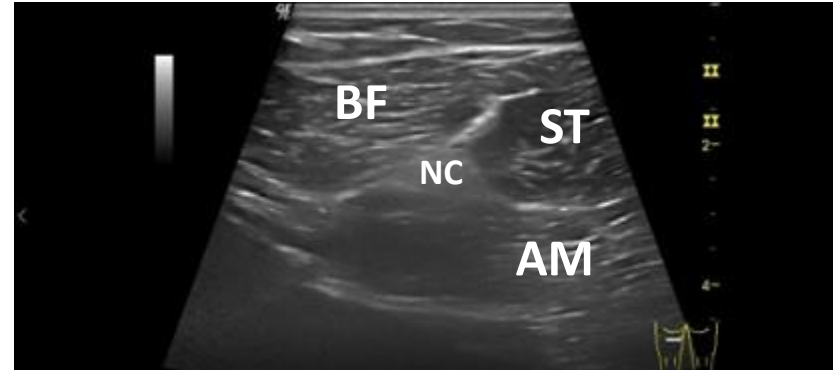
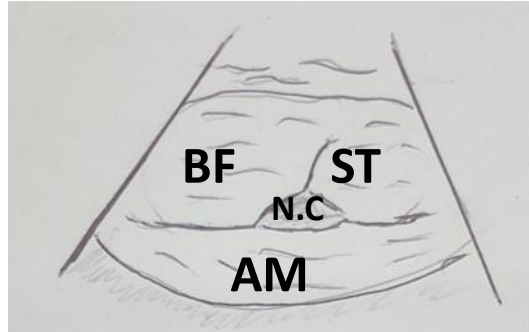
Sistemática de exploración

Descendemos en cortes transversales, primero por la cara interna valorando semitendinoso y semimembranoso



Sistemática de exploración

Cortes transversales por la cara externa valorando semitendinoso y bíceps femoral



BF: bíceps femoral
cabeza larga
BFCC: bíceps femoral
cabeza corta
ST: Semitendinoso
AM: aductor mayor
NC: nervio ciático